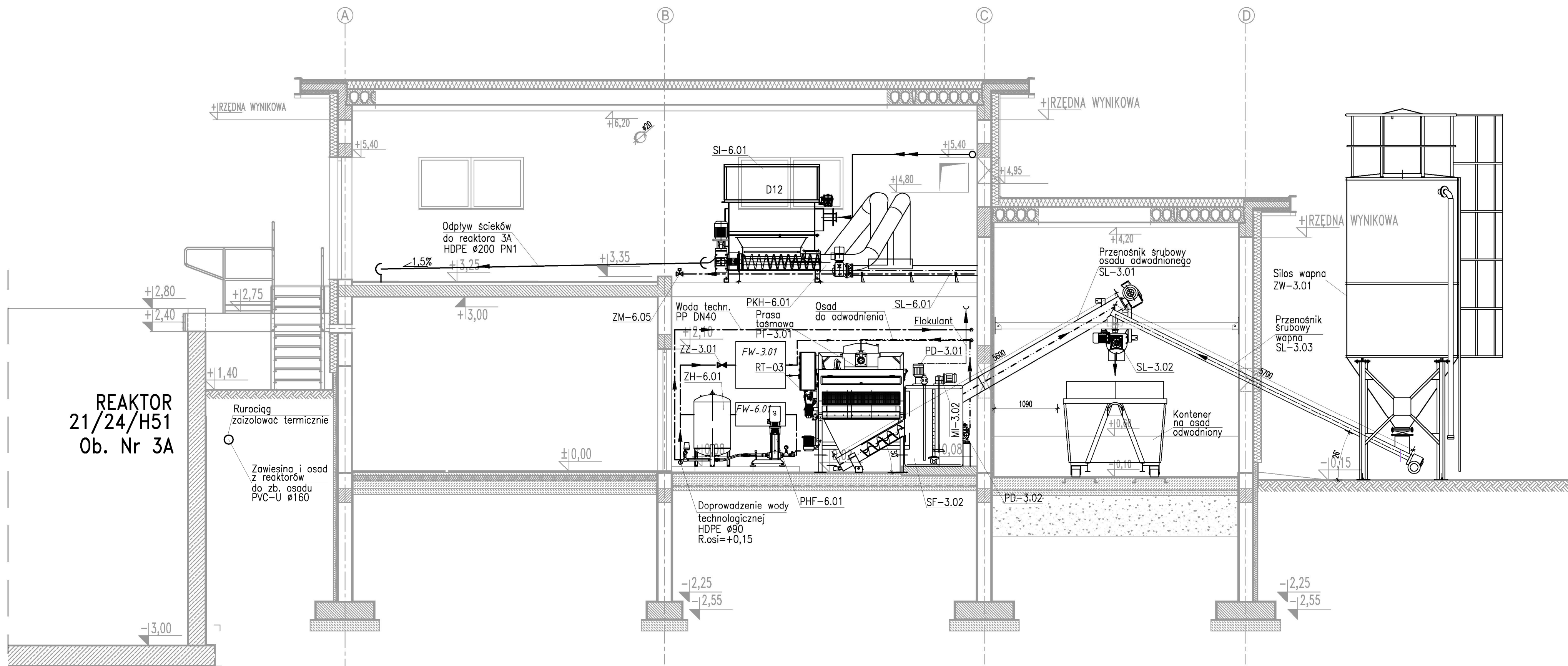


PRZEKRÓJ II-II



±0,00 = 83,70 m n.p.m.

UWAGA: Oznaczenia materiałów i wyposażenia wg opisu technicznego
UWAGA: Rysunek opracowano według warunków technologicznych zawartych w opisie technologicznym
UWAGA: Rury karbowane osłonowe poza zakresem dostawy technologii

Zmiany:	Opis	Data	Nazwisko	Podpis
Nazwa inwestycji: Rozbudowa i modernizacja biologiczno-mechanicznej oczyszczalni ścieków w Nagradowicach				
Adres inwestycji: jednostka ewid.: Nagradowice miejscowość, gmina Kleszczewo działka nr 84/4, 84/10, 85/2 obręb Krzyżownicy		Indeks 00	Data 10.2017	Rys. Nr P 05.280/17
Branża: TECHNOLOGIA		Faza PW	Skala 1:50	TE23.02
Rysunek: BUDYNEK TECHNICZNY. REAKTORY BIOLOGICZNE. CIĄGI TECHNOLOGICZNE. PRZEKRÓJ II-II	Imię i Nazwisko	Nr uprawnień	Specjalność	Podpis
	Projektował: mgr inż. Andrzej Stodwinski	103/PW/94	spec. instalacyjno- technologiczna	
	Sprawił: mgr inż. Magdalena Lewandowska	WKP/0145/PWOS/04	spec. instalacyjna	
BIURO PROJEKTOWO – WYKONAWCZE ekoproMag Osiedle Jana III Sobieskiego 6/20 60-688 Poznań ekopromag@gmail.com				

UWAGA: W pomieszczeniach technologicznych posadzki wykonać z gresu,
wykoczenie ścian – glazura. SZCZEGÓŁY W OPISIE TECHN. BRANŻY ARCHITEKTURA I KONSTRUKCJA